

plano regolatore generale comunale

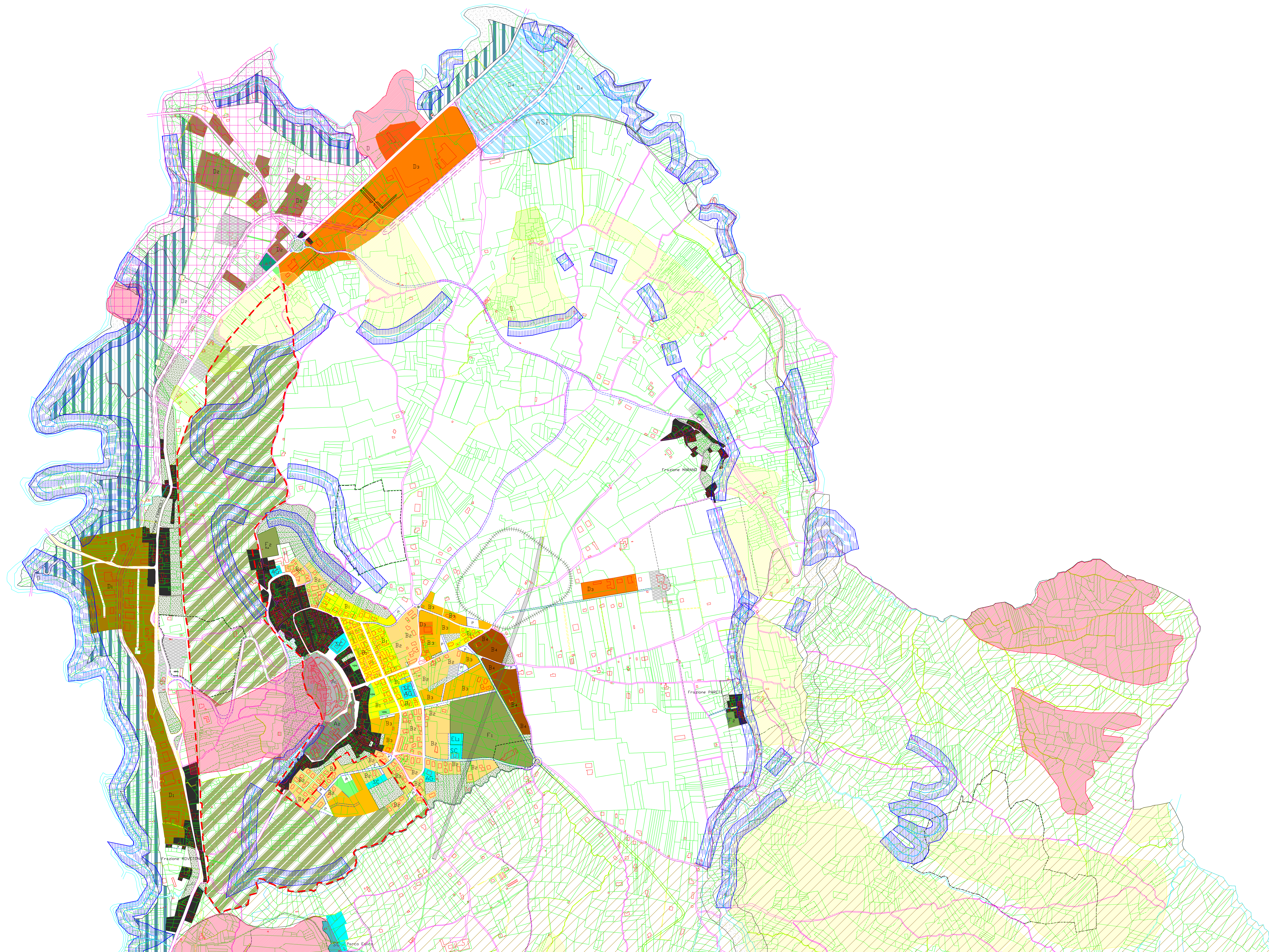
### VARIANTE + VAS

progettista architetto giovanni mariani  
collaboratori arch. monica sanfilippo e arch. francesca d'antonio  
consulente vinca dott. in scienze ambientali nauro fabrizio

tavola n. 1.a - inquadramento territoriale 1:5000  
(Elaborato aggiornato come da determinazione conclusiva Ufficio Tecnico n. 227 del 24/09/2021)



COMUNE DI TREVISO DA CANTIERA  
PROVINCIA DI PIEDICAVA



- ZONA A - CENTRO STORICO**
  - zona A1 Restoro e conservazione
  - zona A2 Riassetto conservativo
  - zona A3 Ristrutturazione edilizia
- ZONA B - CONSERVAZIONE DEL TESSUTO URBANO**
  - zona B1 Completamento
  - zona B2 Completamento
  - zona B3 Completamento
  - zona B4 Completamento
  - 54 zona B5 Mantenimento e ristrutturazione
- ZONA D - ATTIVITA' PRODUTTIVE**
  - zona D1 Artigianale e Industriale FRANCOLIVETONE
  - zona D2 Artigianale e Industriale MADONNA DEGLI ANGELI
  - zona D3 Artigianale e Industriale completamento
  - zona D4 Artigianale e Industriale
- ZONA E - ATTIVITA' AGRICOLE**
  - zona E Agricola
- ZONA F - AREE A VERDE**
  - zona F1 Area a Verde per Attrezzature Sportive
  - zona F2 Area a Verde ed Attrezzature Sportive
  - zona a Verde di Rispetto
  - zona a Verde Pubblico attrezzato
- ZONA G - INSEDIAMENTI RICREATIVI E RICREATIVI**
  - zona G Area per Attrezzature Ricreative, Ricreative e Turistiche
  - Servizi per attività ricreative
- ZONA H - AREE SANITARIE ED OSPEDALIERE**
  - H zona H Area per Strutture Sanitarie ed Ospedaliere
- ZONA R - VINCOLI SPECIALI E ZONE DI RISPETTO**
  - Area soggetta a Vincoli Cimiteriale
  - Area di interesse Archeologico
  - Area soggetta a vincolo idrogeologico
  - Perimetro PARCO NAZIONALE DELLA MAIELLA
  - Area di interesse archeologico Madonna degli Angeli
- PIANO REGIONALE PAESISTICO RECEPITO**
  - zona A1 - tutela del fiume di primo livello
  - zona A2 - tutela del fiume di secondo livello
  - zona B1 - tutela integrale (riserva monte rotondo)
  - zona B2 - produttiva agricola di rispetto dei boschi
  - zona B3.1 - produttiva agricola con tutela di 1 livello
  - zona B3.2 - produttiva agricola con tutela di 2 livello
  - zona E - produttiva agricola normale
  - Limite C1 ambito montano PRP
- PIANO ASSETTO IDROGEOLOGICO**
  - zona P3 - pericolosità molto elevata
  - zona P2 - pericolosità elevata
  - zona P1 - pericolosità moderata
  - zona R1 - rischio moderato
  - zona P4 - pericolosità da scarpate
  - zona P4 - area rispetto da scarpate
- DISTRIBUTORE CARBURANTE**
  - SERVIZI COLLETTIVI ESISTENTI
  - Area destinata a SERVIZI COLLETTIVI
  - SERVIZI COLLETTIVI (parco edico)
  - Area destinata a ELIORTO
  - Area destinata ad ATTREZZATURE GENERALI
  - Area destinata a ATTREZZATURE TECNOLOGICHE
- VIABILITA' URBANA ED EXTRAURBANA**
  - Viabilità Esistente
  - Viabilità da Potenziare
  - Viabilità di Progetto
  - Parcoaggi di Progetto